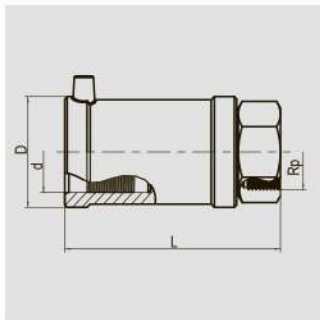


**MUM****Переход ПЭ-ВП/красное литье (оловянно-цинковая бронза) с внутренней резьбой**

Компактное изделие. Часть ПЭ-ВП имеет открытый нагревательный элемент для оптимальной теплопередачи, большую глубину сопряжения, особо широкую зону сварки, а также холодную зону, предотвращающую вытекание расплавленной массы на торце и в области перехода, для сварки без позиционеров. Часть красного литья неразъемная и надежно закреплена от прокручивания в ПЭ-ВП. Самоуплотняющаяся запатентованная геометрия уплотнения **без эластомерного уплотнения**. Для применения в области водоснабжения. Сертифицировано DVGW, Рег.-Nr. DV-7501AU2256, DV-7501AU2257.

**PE 100 SDR 11****Максимально допустимое рабочее давление 16 бар (вода)**

d	Rp	D	L	Масса, кг/шт.
32	1''	47	112	0,360
40	1 1/4''	58	121	0,520
50	1 1/2''	70	136	0,650
63	1 1/2''	84	141	1,230
63	2''	84	141	1,050